



## QUIMGAX® 2007G

# Empaquetadura de PTFE Expandido con Grafito

### Material:

Fabricada con filamentos de puro PTFE expandido, lubricada con silicona.

### Propiedades:

En esta empaquetadura, el grafito está incorporado a la matriz del PTFE, confiriéndole elevada conductibilidad térmica. Esta combinación hace con que la empaquetadura posea elevada resistencia química, bajo coeficiente de fricción y excelente disipación de calor. Posee gran flexibilidad, lo que significa una gran facilidad en su instalación.

### Aplicaciones / Beneficios:

Altamente versátil, la empaquetadura 2007G además de ser usada en bombas, puede también ser utilizada en válvulas, mezcladores y agitadores. Debido a su alta lubricación, presenta excelente desempeño para servicios con elevada velocidad periférica y temperatura. Puede ser utilizada con seguridad en casi todas las aplicaciones químicas, incluyendo las más agresivas. Debido a su versatilidad puede sustituir, con éxito, varios tipos de empaquetaduras, reduciendo así considerablemente los ítems en almacén.

### No indicada para:

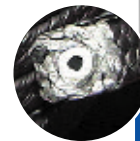
Medios altamente oxidantes, ácido nítrico humeante, agua regia, flúor gaseoso, tintas y barnices.

#### Límites de Trabajo

Temperatura (°C)	Presión (bar)		
Mínima	-200	Rotativos	35
Máxima	280	Alternativos	100
		Válvulas	200
pH	0-14	Velocidad (m/s)	25

#### Embalaje Standard

Medida	mm	3,2	4,8	6,4	7,9	9,5	11,1	12,7	14,3	15,9	19,1	22,2	25,4
	pul	1/8	3/16	1/4	5/16	3/8	7/16	1/2	9/16	5/8	3/4	7/8	1
Embalaje (±10%)		0,5 Kg	1 Kg					2 Kg				5 Kg	



La empaquetadura 2007G, bajo consulta, puede ser hecha en versión 2007GR, con alma de caucho, lo que le confiere mayor adaptabilidad a equipos con desalineamiento o fuerte vibración.

### Suministro:

Las Empaquetaduras son suministradas en rollos envueltos por PVC encogible transparente y con logomarca TEADIT®, en cantidades de acuerdo al embalaje standard.

Otras dimensiones bajo consulta.