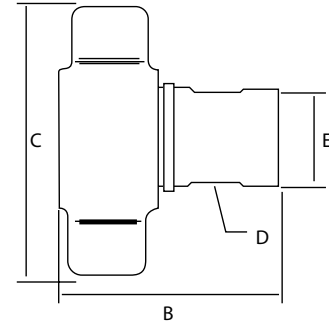
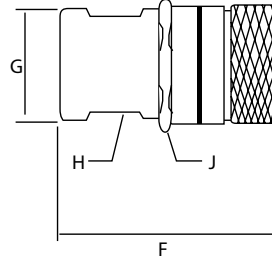
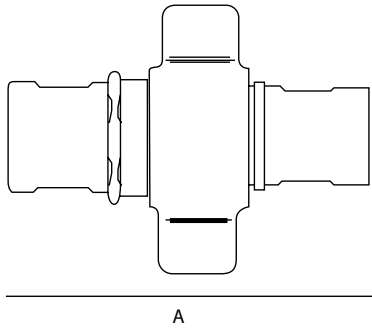


Acople Hidráulico Tipo Mariposa

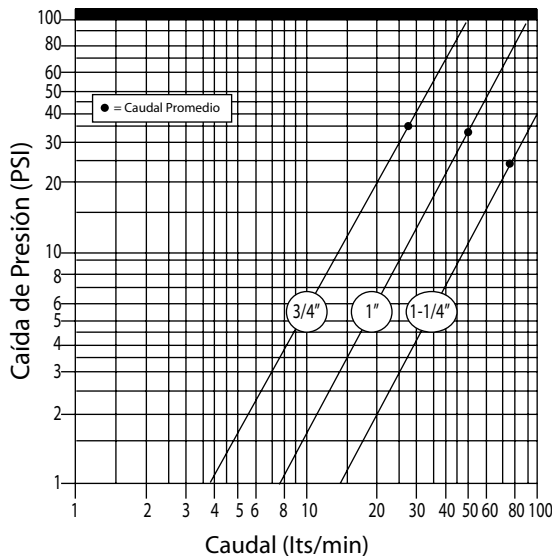
A078



Nº CODIGO	Descripción	Cota A	Cota B	Cota C	Cota D	Cota E	Cota F	Cota G	Cota H	Cota J
78-12A	Acople Mariposa 3/4"	120.65	69.09	103.12	29.46	31.75	77.47	34.54	29.46	41.14
78-16A	Acople Mariposa 1"	137.16	84.33	111.25	36.32	36.62	83.82	44.20	39.62	47.75
78-20A	Acople Mariposa 1 1/4"	144.53	92.96	132.08	44.96	48.01	86.87	52.83	47.75	53.85

Todas las medidas en milímetros

Diagramas de Presión - Caudal:



RECOMENDADA PARA: Contener un amplia variedad de fluidos. Es ideal para usarlo en los acoplados de descarga en la conexión del sistema hidráulico. También es usado en el campo de equipos para aceite y en conexiones bajo presión con poco o nada de derramamientos sea requerido.

PRESIÓN DE TRABAJO: Ø3/4" y Ø1" - 207 bar. / 3000 PSI
Ø1 1/4" - 172 bar. / 2500 PSI.

LIMITES DE TEMPERATURA: De -40 a.C. a +120 a.C. (Con sello estándar de Buna).

FABRICADAS EN: El cuerpo y el conector son de Bronce, la tuerca de ala es de fundición de hierro maleable y la válvula de acero.

CONSULTE NUESTRAS BASES DE SERVICIOS



PENSAMOS EN SEGURIDAD
TRAZABILIDAD

"Poberaj SA se reserva el derecho de modificar las características y medidas de sus productos sin previo aviso".

BASE CENTRAL: Obispo San Alberto 3579/71/25 - (C1419FFS) Capital Federal, Argentina • e-mail: info@poberaj.com

Tel.: (5411) 4574-1111 / 4571-2115 / 4572-3271 / 4572-0585 - Fax: (5411) 4573-1948 • www.poberaj.com

A-9